

## II KNELPUNTEN EN KANSEN

### 1 Knelpunten en kansen per werkdomein

Tabel 2: Knelpunten en kansen

knelpunten	kansen
<b>Werkdomein A ruimtelijke ontwikkelingen</b>	
<ul style="list-style-type: none"> <li>- Ruimteverslindende lintbebouwing en clusters verspreide woningen in open ruimte</li> <li>- Bedrijvzones volzet</li> <li>- Dominant verkeerskarakter in kern</li> </ul>	<ul style="list-style-type: none"> <li>- Mogelijkheid voor kernverdichting</li> <li>- Dreef Kasteel-Kerk als structuurbepalend element</li> <li>- Kerkstraat als ruggengraat in het dorpscentrum</li> <li>- Sportcentrum gebundeld in de kern</li> <li>- Herinrichting op basis van bestaande kwaliteiten openbaar domein</li> </ul>
<b>Werkdomein B verkeersnetwerken</b>	
<i>Werkdomein B1 verblijfsgebieden en voetgangersnetwerken</i>	
<ul style="list-style-type: none"> <li>- Verkeersfunctie primeert in dorpscentrum</li> <li>- Verkeersveiligheids- en -leefbaarheidsprobleem in schoolomgevingen (Donchélei, Vandewervelaan)</li> <li>- Missing links voetnetwerk</li> </ul>	<ul style="list-style-type: none"> <li>- Blauwdruk fiets- voetnetwerk is aanwezig</li> </ul>
<i>Werkdomein B2 bovenlokaal en lokaal fietsnetwerk</i>	
<ul style="list-style-type: none"> <li>- Missing links fietsnetwerk</li> <li>- Recent aangelegde fietspaden niet conform richtlijnen Fietsvademeccum</li> <li>- 7 potentieel gevaarlijke kruispunten op schoolfietsroutes</li> <li>- fietsoversteek aan Sassenhout/N153 onduidelijk/onveilig ondanks recente heraanleg</li> </ul>	<ul style="list-style-type: none"> <li>- Blauwdruk fiets-voetnetwerk is aanwezig</li> <li>- Recente projecten als voorbeeld</li> </ul>
<i>Werkdomein B3 openbaar vervoer</i>	
<ul style="list-style-type: none"> <li>- Doorstromingsprobleem bussen in het centrum bij begin en einde van school (Donchélei)</li> <li>- Te lage bedieningsfrequentie in functie van schoolencampus Vorselaar (halfuur-frequentie)</li> <li>- Slechte afstemming bus/trein aan station Herentals</li> <li>- Koppeling met regionale buslijnen is onvoldoende</li> </ul>	<ul style="list-style-type: none"> <li>- Bestaande basismobiliteit behouden/versterken</li> </ul>
<i>Werkdomein B4 categorisering bovenlokale en lokale wegen</i>	
<ul style="list-style-type: none"> <li>- Meeste ongevallen buiten kern op 3 assen: Heirbaan (sluikroute), Poederleeseweg-Sassenhout en Sassenhout</li> <li>- Meeste ongevallen binnen kern op 3 assen: Molenbaan (sluikroute), Goorbergenlaan-Molenheide en Riemenstraat-Kerkstraat</li> </ul>	<ul style="list-style-type: none"> <li>- Doorgaand verkeer rond centrum is mogelijk</li> <li>- Recente projecten als voorbeeld</li> </ul>
<i>Werkdomein B5 routes zwaar vervoer</i>	
<ul style="list-style-type: none"> <li>- Ontsluiting bedrijventerreinen niet optimaal</li> <li>- Doorgaand vrachtverkeer door centrum</li> </ul>	
<i>Werkdomein B6 snelheidsplan</i>	
<ul style="list-style-type: none"> <li>- Snelheidslimiet wordt niet gerespecteerd in bepaalde straten</li> </ul>	<ul style="list-style-type: none"> <li>- Verkeersreglement en controles</li> </ul>
<i>Werkdomein B7 parkeerbeleid en parkeerplan</i>	
<ul style="list-style-type: none"> <li>- Schoolparkeren in woonstraten</li> <li>- Parkings bepalen straatbeeld in centrum/parkeren in Dreef ondanks parkeerverbod</li> </ul>	<ul style="list-style-type: none"> <li>- Bestaand gedifferentieerd parkeerbeleid versterken</li> <li>- Potentiële ruimte parkings aan de rand van centrum</li> </ul>
<i>Werkdomein B9 sluikverkeer</i>	
<ul style="list-style-type: none"> <li>- Drie routes met sluikverkeer (in buitengebied)</li> </ul>	

Bron: Gemeente Vorselaar, Oriëntatienota (20/09/2007) en synthesenota (17/04/2008) mobiliteitsplan, IOK Plangroep.

Tabel 2 op blz.11 geeft de knelpunten en kansen m.b.t. de mobiliteit in Vorselaar per werkdomein weer. Voor een uitgebreide weergave van problemen en kansen wordt verwezen naar de oriëntatienota en de synthesenota van het mobiliteitsplan van Vorselaar<sup>2</sup>. In het onderstaande worden deze grafisch weergegeven.

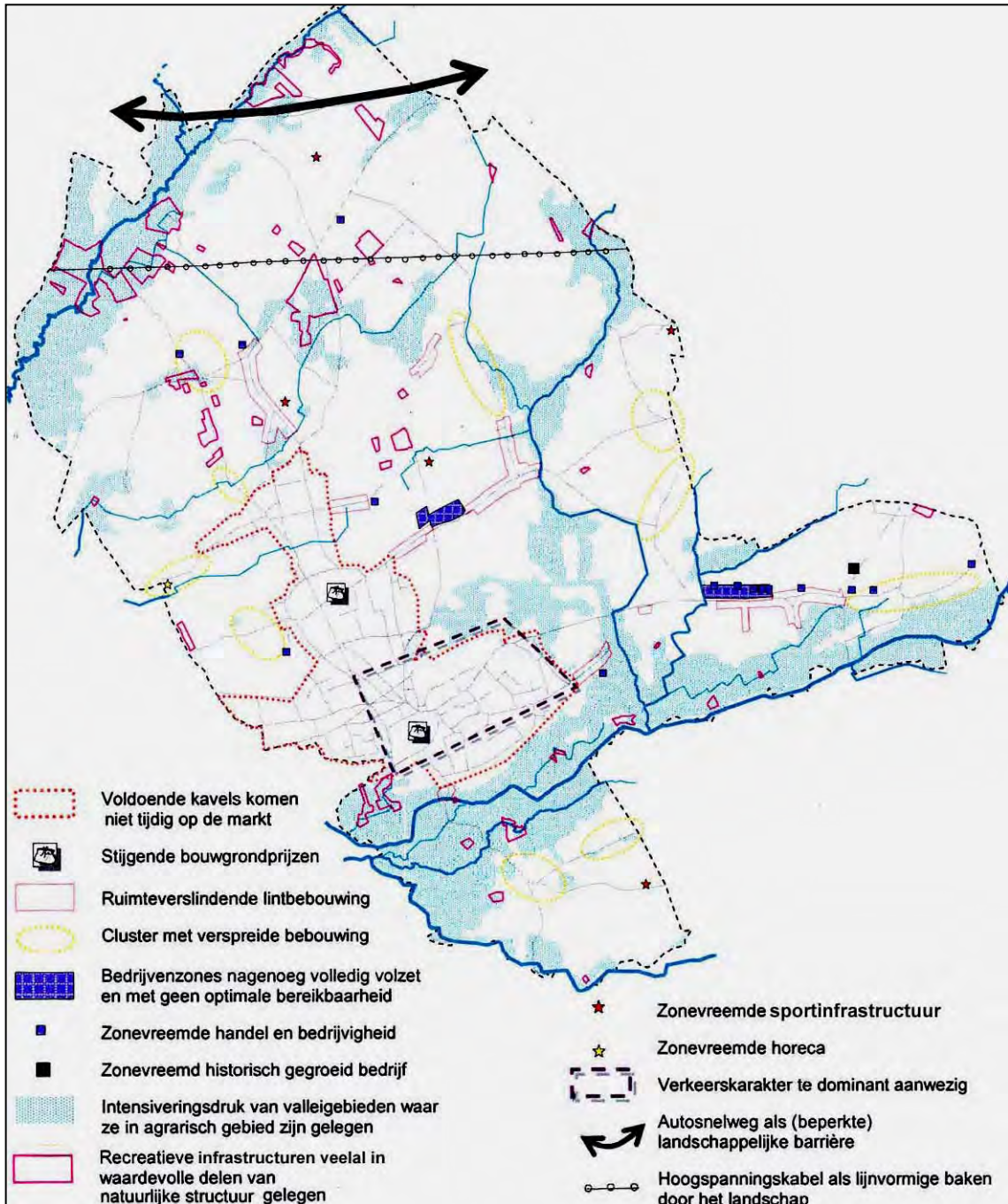
---

<sup>2</sup> Gemeente Vorselaar, 'Oriëntatienota mobiliteitsplan Vorselaar', IOK Plangroep, conform verklaard door PAC d.d. 20/09/2007; Gemeente Vorselaar, 'Synthesenota mobiliteitsplan Vorselaar', IOK Plangroep, conform verklaard door PAC d.d. 17/04/2008.

# 1.1 Werkdomein A: Ruimtelijke ontwikkelingen

## Knelpunten ruimtelijke ontwikkelingen

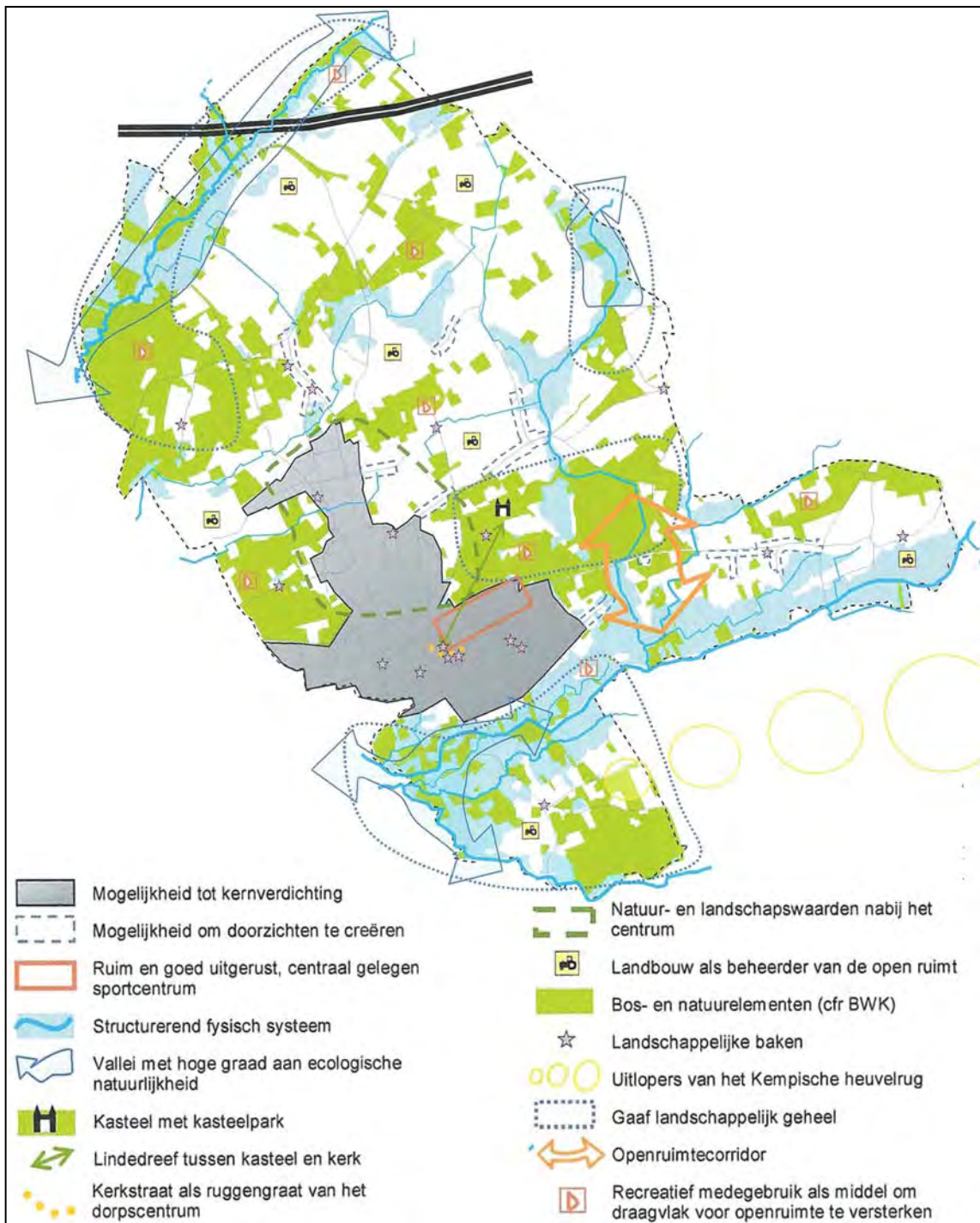
Figuur 3: Knelpunten gewenste ruimtelijke structuur Vorselaar



Bron: GRS Vorselaar

## Kansen ruimtelijke ontwikkelingen

Figuur 4: Kansen gewenste ruimtelijke structuur Vorselaar

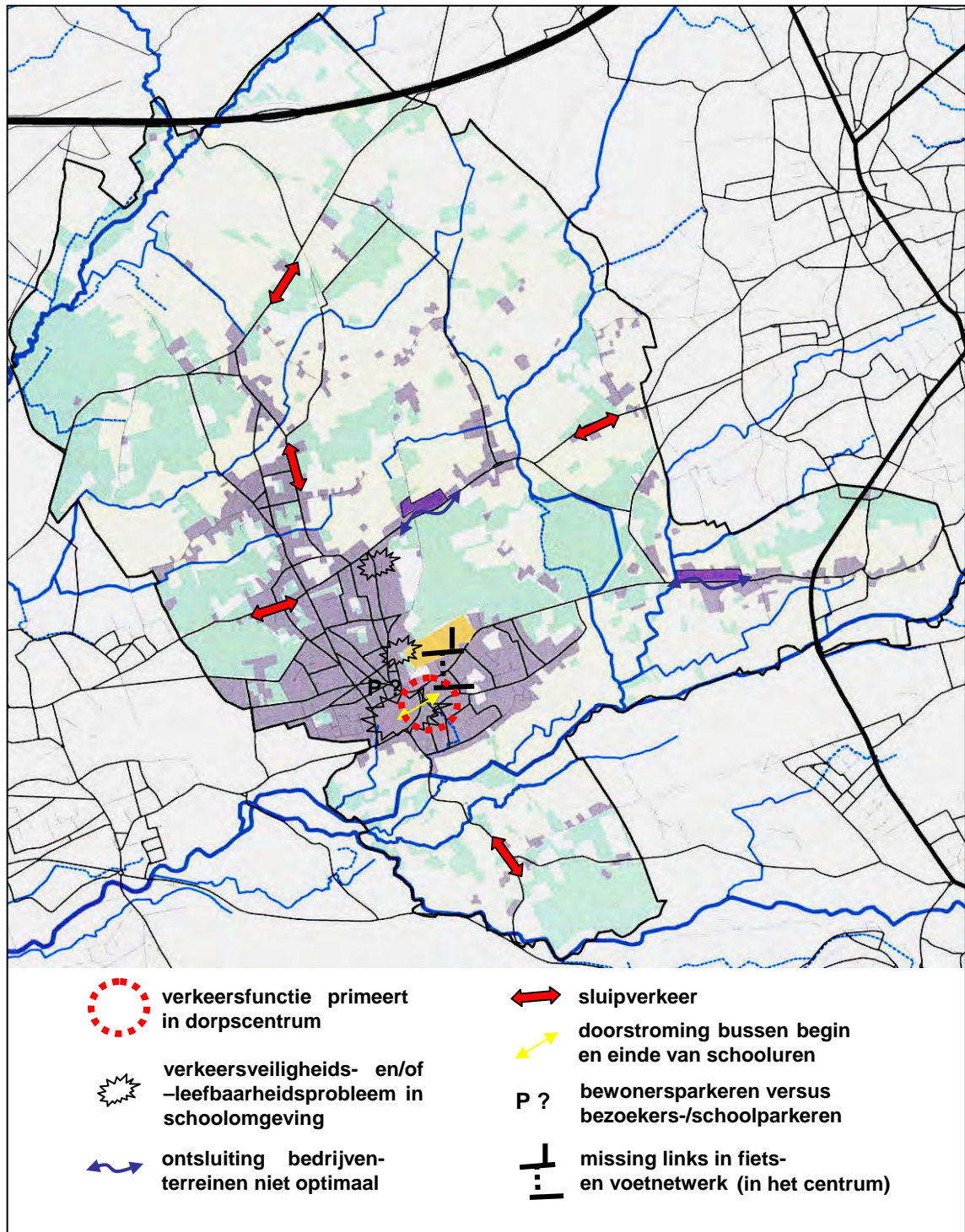


Bron: GRS Vorselaar

## 1.2 Werkdomein B: verkeersnetwerken

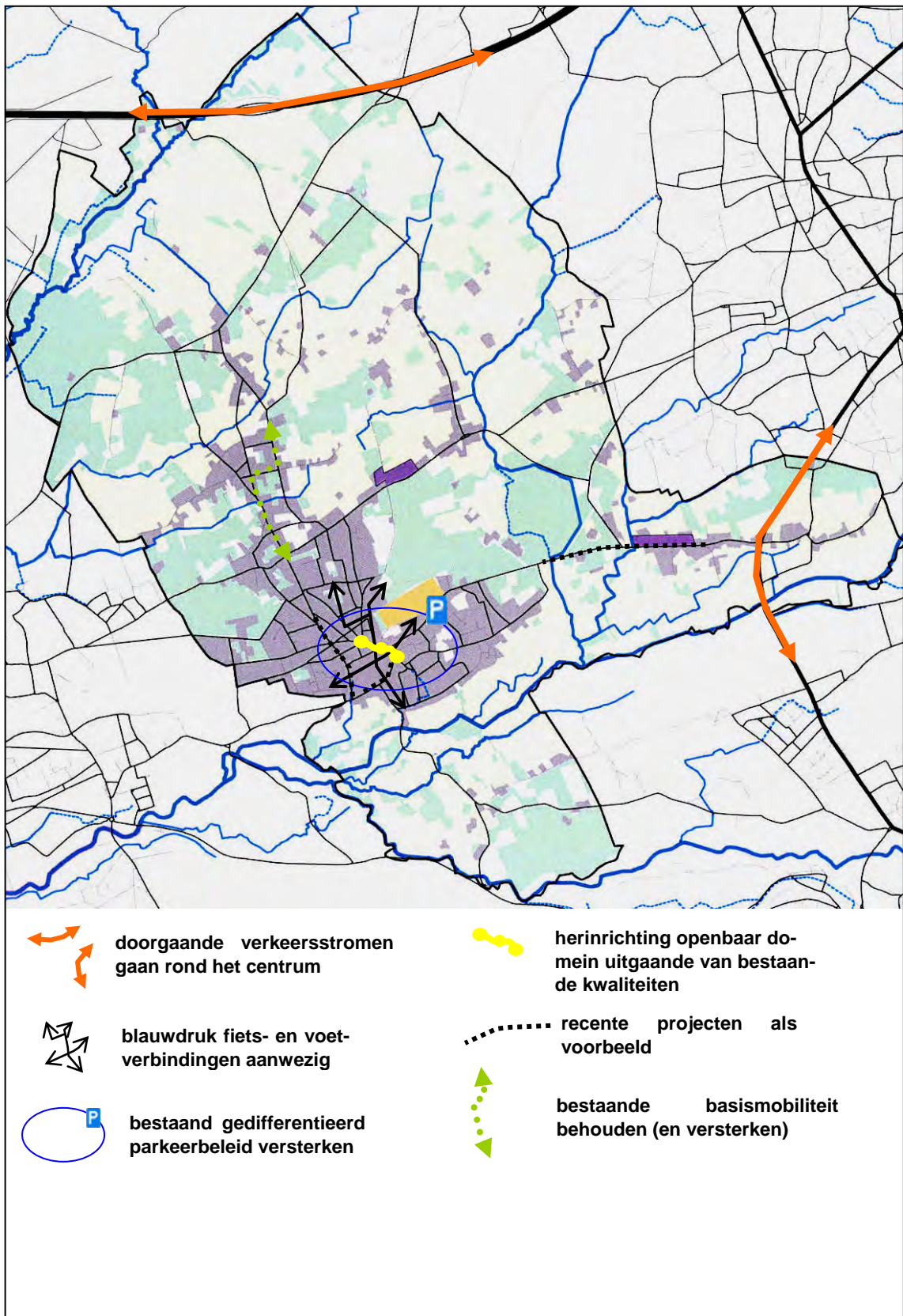
### *Knelpunten verkeersnetwerken*

Figuur 5: Knelpunten verkeers- en vervoersstructuur



## Kansen verkeersnetwerken

Figuur 6: Kansen verkeers- en vervoersstructuur

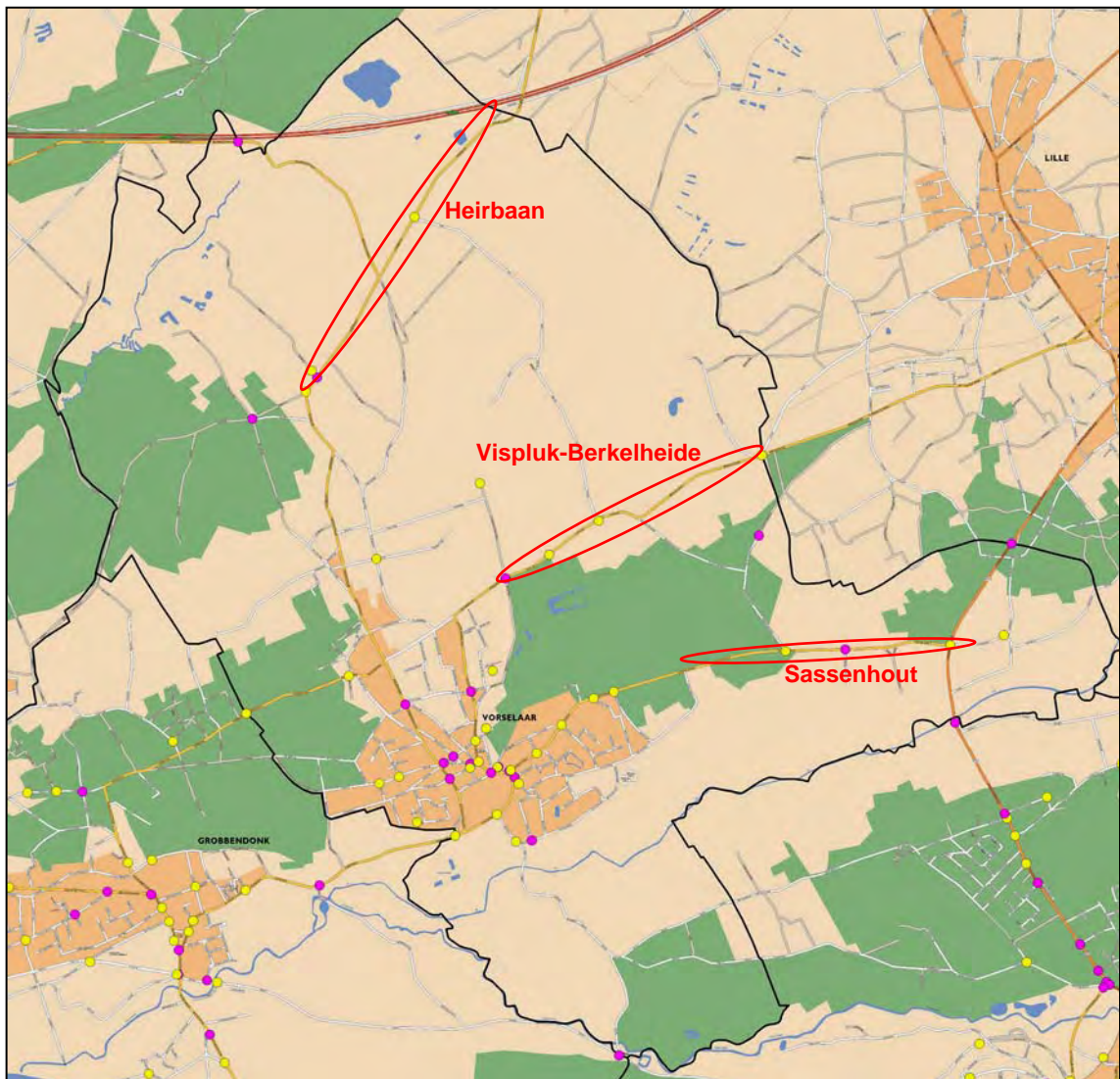


## 2 Knelpunten m.b.t. specifieke thema's

### 2.1 Ongevallengegevens

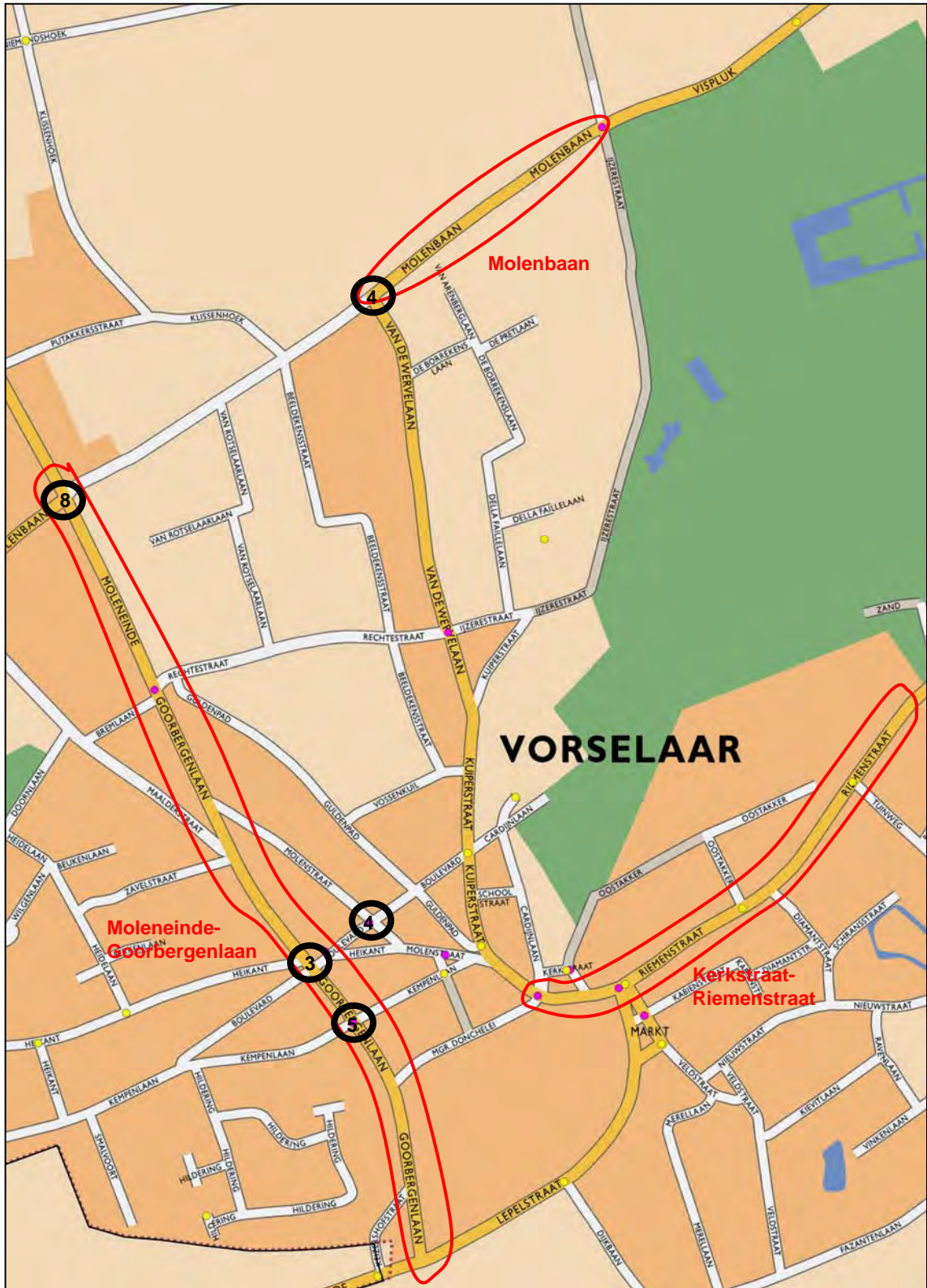
Figuur 7 op blz. 17 en Figuur 8 op blz. 18 geven de locaties van de ongevallen van 01/01/2001 tot en met 31/12/2006 weer, respectievelijk voor het hele grondgebied van Vorselaar en voor het centrum. De gele bolletjes wijzen op (een) ongeval(len) met materiële schade, de roze op (een) ongeval(len) met gewonden. De ongevallen worden gekoppeld aan straatsegmenten of kruispunten. Indien er dus meerdere ongevallen op een kruispunt gebeurd zijn, dan wordt hier maar één bolletje voor getoond. De assen met meest opvallende ongevallengegevens en de kruispunten met de meeste ongevallen werden eveneens aangeduid.

**Figuur 7: Locatie ongevallen in Vorselaar (2002-2006) (geel = ongeval(len) met materiële schade, roze = ongeval(len) met gewonden; 1 bolletje = 1 of meerdere ongevallen).**



Bron: Politie Neteland

Figuur 8: Locatie ongevallen 2002 – 2006 in het centrum van Vorseelaar (geel = ongeval(len) met materiële schade, roze = ongeval(len) met gewonden; 1 bolletje = 1 of meerdere ongevallen)



Bron: Politie Neteland



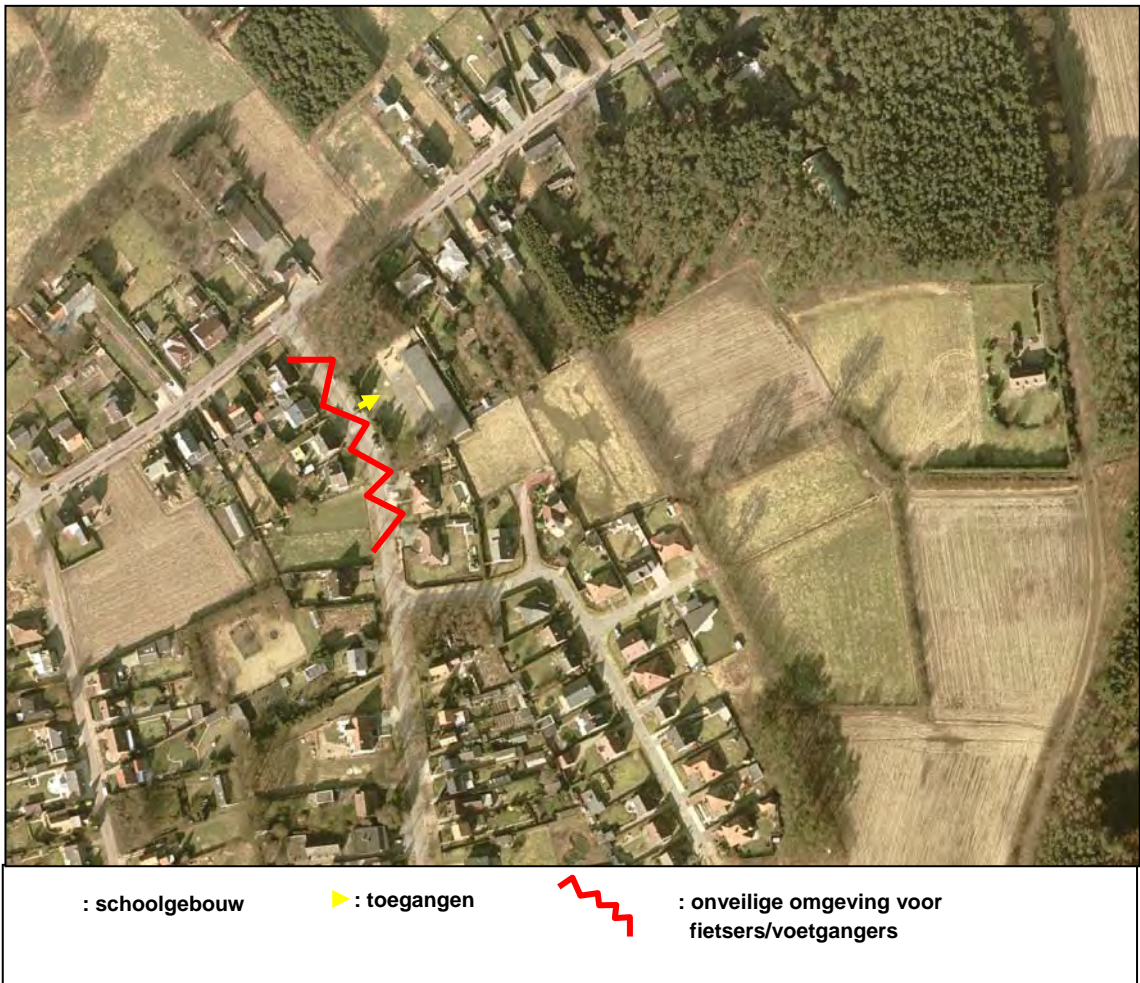
## 2.2 Knelpunten schoolomgeving en schoolfietsroutes

### *Knelpunten schoolomgeving*

Figuur 9: Synthese knelpunten in de schoolomgeving (scholen Kloosterdomein)

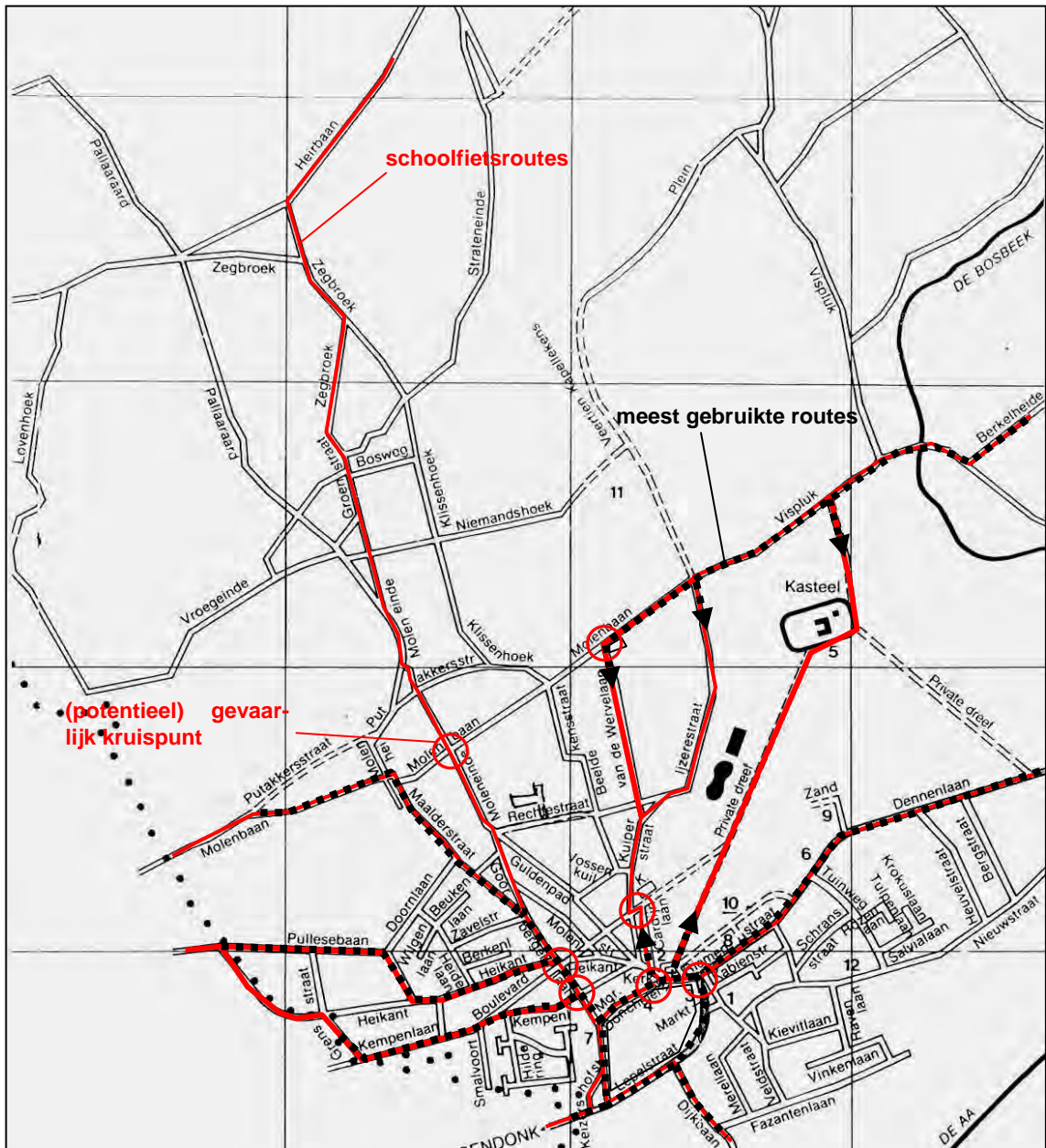


**Figuur 10: Synthese knelpunten in de schoolomgeving (schooltje Van de Wervelaan)**



## Knelpunten schoofietsroutes

Figuur 11: Schoofietsroutes en knelpunten op de schoofietsroutes



## 2.3 Knelpunten dorpskern

Figuur 12: Concrete knelpunten plangebied Dorpskernvernieuwing



### III AANVULLENDE GEGEVENS

In de bijeenkomst van de PAC van 17/04/2007 werd het beleidsplan van het mobiliteitsplan van Vorselaar conform verklaard. In het verslag van de PAC stelt de auditor dat een aantal gegevens aangevuld moeten worden in fase 3 van het mobiliteitsplan. In het onderstaande wordt verwezen naar deze aanvullingen.

#### ***Verkeersveiligheidsplan***

Het verkeersveiligheidsplan werd aanvullend beschreven en grafisch weergegeven. Zie V 2.11 op blz.86.

#### ***Snelheidsplan***

Het snelheidsplan werd aanvullend grafisch weergegeven. Zie V 2.6 op blz.76.

#### ***Sluipverkeer***

De maatregelen voor het weren van sluipverkeer op alle vermelde sluikroutes werden toegevoegd. Zie V 2.9 op blz.84.

#### ***Routes zwaar vervoer***

Er wordt vermeld dat de voorgestelde routes voor het zwaar vervoer besproken dienen te worden met de buurgemeenten. Zie V 2.5 op blz.73.