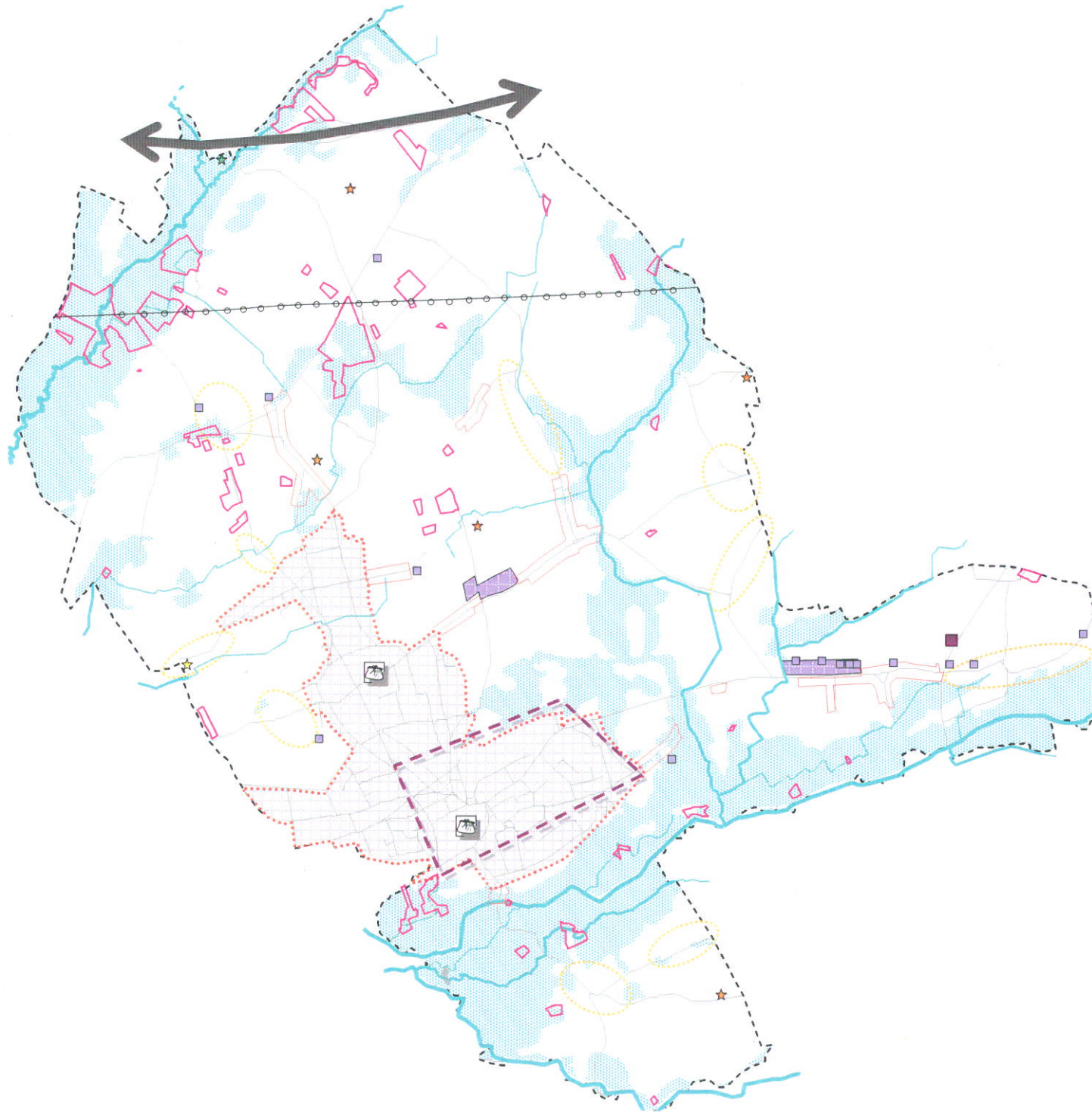


## knelpunten



-  Voldoende kavels komen niet tijdig op de markt
-  Stijgende bouwgrondprijzen
-  Ruimteverslindende lintbebouwing
-  Cluster met verspreide bebouwing
-  Bedrijvzones nagenoeg volledig volzet en met geen optimale bereikbaarheid
-  Zonevreemde handel en bedrijvigheid
-  Zonevreemd historisch gegroeid bedrijf
-  Intensiveringsdruk van valleigebieden waar ze in agrarisch gebied zijn gelegen
-  Recreatieve infrastructuur veelal in waardevolle delen van natuurlijke structuur gelegen
-  Zonevreemde sportinfrastructuur
-  Zonevreemde juedinfrastructuur
-  Zonevreemde horeca
-  Verkeerskarakter te dominant aanwezig
-  Autosnelweg als (beperkte) landschappelijke barrière
-  Hoogspanningskabel als lijnvormige baken door het landschap

IOK plangroep

kaartnummer | 13

datum september 2006

fase GRS

