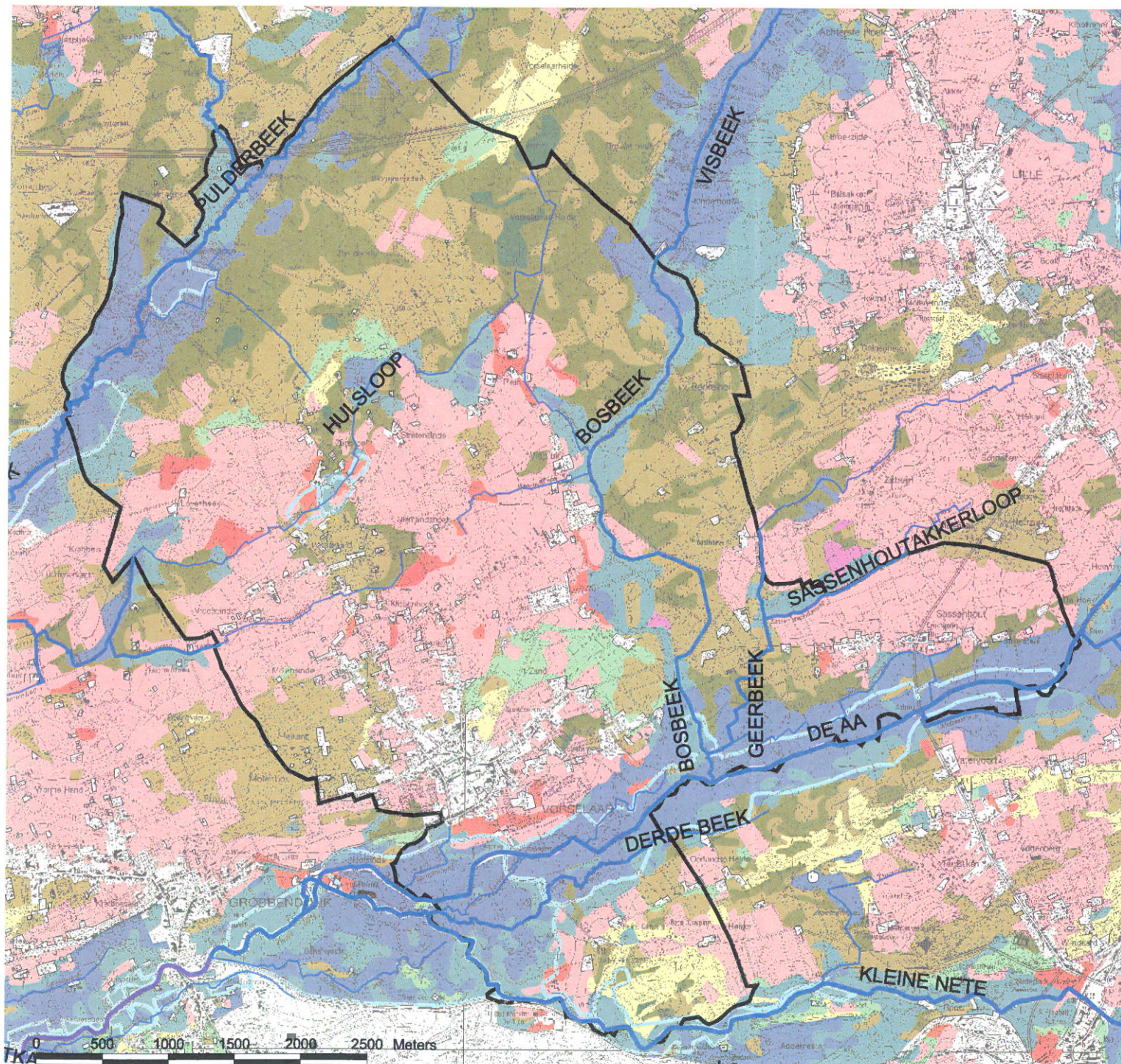


fysisch systeem



categorisering waterlopen

- Bevaarbaar
- 1ste\_kategorie
- 2de\_kategorie
- 3de\_kategorie
- niet\_geklasseerd

bodemklassen

- vallei : zeer natte alluviale bodem (NOG)
- vallei : natte alluviale bodem (NOG)
- depressie : zeer natte podzol(achtige) bodem
- veen (NOG)
- depressie : natte podzol(achtige) bodem
- droge tot matig natte podzol(achtige) grond
- plaggenbodem op (lemig) zand
- natte plaggenbodem op (lemig) zand
- plaggenbodem op (licht) zandleem
- natte plaggenbodem op (licht) zandleem
- verspoelde grond (colluvium)
- duin
- kleibodem
- open water
- niet gekarteerd of sterk antropogeen
- ROG (recent overstromde gebieden)

IOK plangroep

kaartnummer Basiskaart B

datum september 2006

fase GRS

