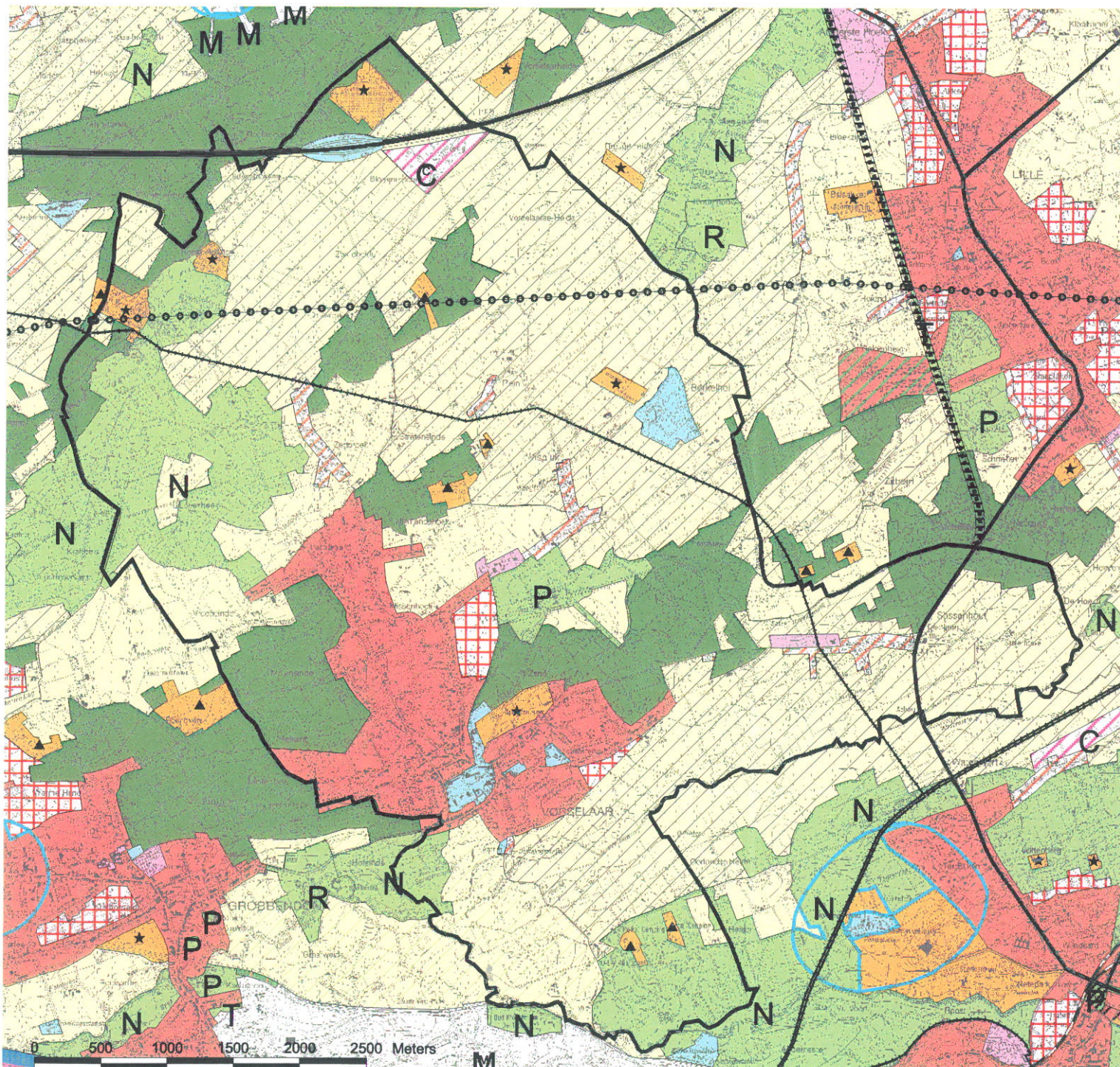


gewestplan



- bestaande hoofdverkeerswegen
- aan te leggen hoofdverkeerswegen
- bestaande spoorwegen
- bestaande afzonderlijke leidingen
- aan te leggen afzonderlijke leidingen
- bestaande leidingstraten
- bestaande hoogspanningsleidingen
- aan te leggen hoogspanningsleidingen

- erfdiensbaarheidsgebieden
- reservatiegebieden
- waterwinningsgebied
- overstromingsgebieden
- gebieden met cultuur, historische en/of esthetische waarden

- Woongebied
- Woongebied met esthetische waarden
- Woongebied met landelijk karakter
- Woonpark
- Woonuitbreidingsgebied
- Pleisterplaats nomaden
- Gebieden voor gemeenschapsvoorzieningen en openbaar nut
- Recreatiegebied
- Gebied voor dagrecreatie
- Gebied voor verblijfsrecreatie
- Gebied voor Jeugdcamping
- Parkgebied
- Bufferzone
- Natuurgebied
- Natuurreservaat
- Bosgebied
- Agrarisch gebied
- Landschappelijk waardevol agrarisch gebied
- Agrarisch gebied met ecologisch belang
- Industriegebied
- Milieubelastende industrieën
- Ambachtelijke bedrijven en KMO's
- Lokaal bedrijventerrein met openbaar karakter
- Reservegebied voor KMO
- Ontginningsgebied
- Opsluitings- en ontginningsgebied
- Stortgebied
- Militaire gebouwen
- Bestaande autosnelwegen
- Bestaande waterwegen
- Landelijke gebieden

IOK plangroep

kaartnummer	Basiskaart A
datum	september 2006
fase	GRS

